

Wer Sprachen spricht, hat schon gewonnen.



*Wir wollen, dass  
man Ihnen Gehör schenkt.*

Souveränität erlangen – mit unserem professionellen Fremdsprachentraining.

# inlingua – Ihr kompetenter und professioneller Partner für fremdsprachliche Aus- und Weiterbildung.

Die Globalisierung der Märkte ist eines der wesentlichen Merkmale unserer Zeit. Die kommunikative Vernetzung weltweit schreitet unaufhaltsam voran. Wer wirtschaftlichen Erfolg haben will, muss sich deshalb mehr denn je darauf einstellen, die Welt zu verstehen – und von ihr verstanden zu werden.

inlingua hat sich dieser Aufgabe seit über 30 Jahren angenommen, in über 300 Trainingszentren rund um den Globus, davon mehr als 70 in Deutschland. Sie garantieren fundiertes Know-how und einen einheitlich hohen Qualitätsstandard einerseits sowie maßgeschneiderte, individuelle Lösungen für unsere Kunden vor Ort auf der anderen Seite.

## ▶ inlingua-Kurzprofil



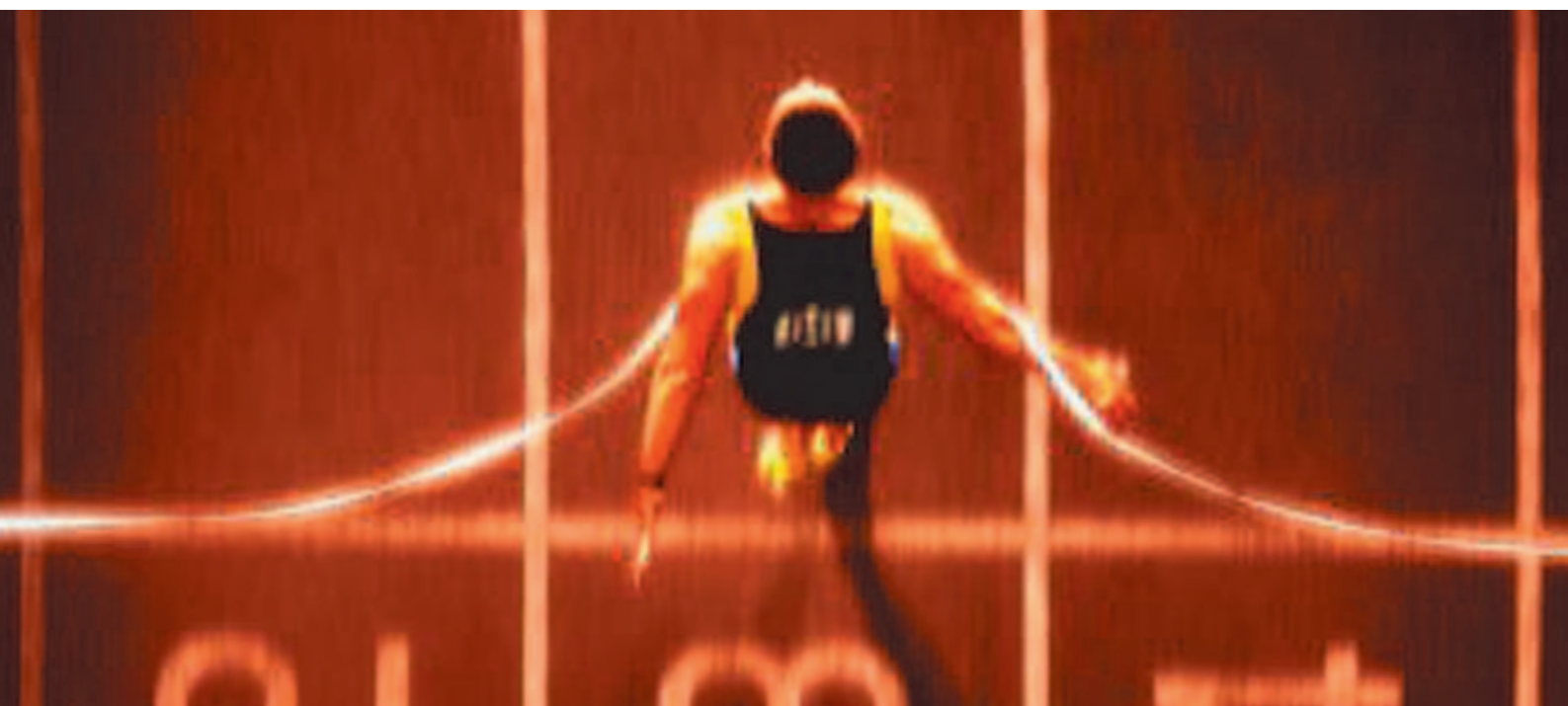
- ein internationales Netzwerk für fremdsprachliche Aus- und Weiterbildung mit rund 300 Trainingszentren weltweit, davon über 70 in Deutschland
- mehr als 30 Jahre Erfahrung

- umfassendes, in sich abgestimmtes Trainingskonzept
- maßgeschneiderte Lösungen und individuelle Betreuung

## Inhaltsverzeichnis

▶ inlingua-Kurzprofil	2
▶ Die Erfolgsfaktoren von Fremdsprachentraining	4
▶ Das 10-Punkte-Programm	5
▶ Die kundenspezifischen Einflussfaktoren	6
▶ Die Einstufung	6
▶ Die Bedarfsermittlung	7
▶ Das Sprachziel	8
▶ Die Kursform	8
▶ Die Methode	10
▶ Die Courseware	11
▶ Trainer und Betreuung	12
▶ Bildungscontrolling und Follow-up	13
▶ Beispiele aus der Praxis	14

# Wissen, wie Sie Ihr Ziel erreichen.



Bei inlingua sind internationales Know-how und Erfahrung auf ideale Weise kombiniert mit „Kundennähe“. Eine zentrale Weiterentwicklung der Methode und Lernmaterialien sowie ein übergreifendes Train the Trainer- und Kontrollsystem garantieren eine hohe Qualität, die Einheitlichkeit bei deutschlandweit durchgeführten Trainings und die Vergleichbarkeit der Ergebnisse. Jedes inlingua Trainingszentrum ist ein persönlich geführtes Unternehmen, das sich an den lokalen Gegebenheiten und den spezifischen Bedürfnissen des jeweiligen Auftraggebers orientiert. Damit wird eine individuelle Betreuung vor Ort sichergestellt.

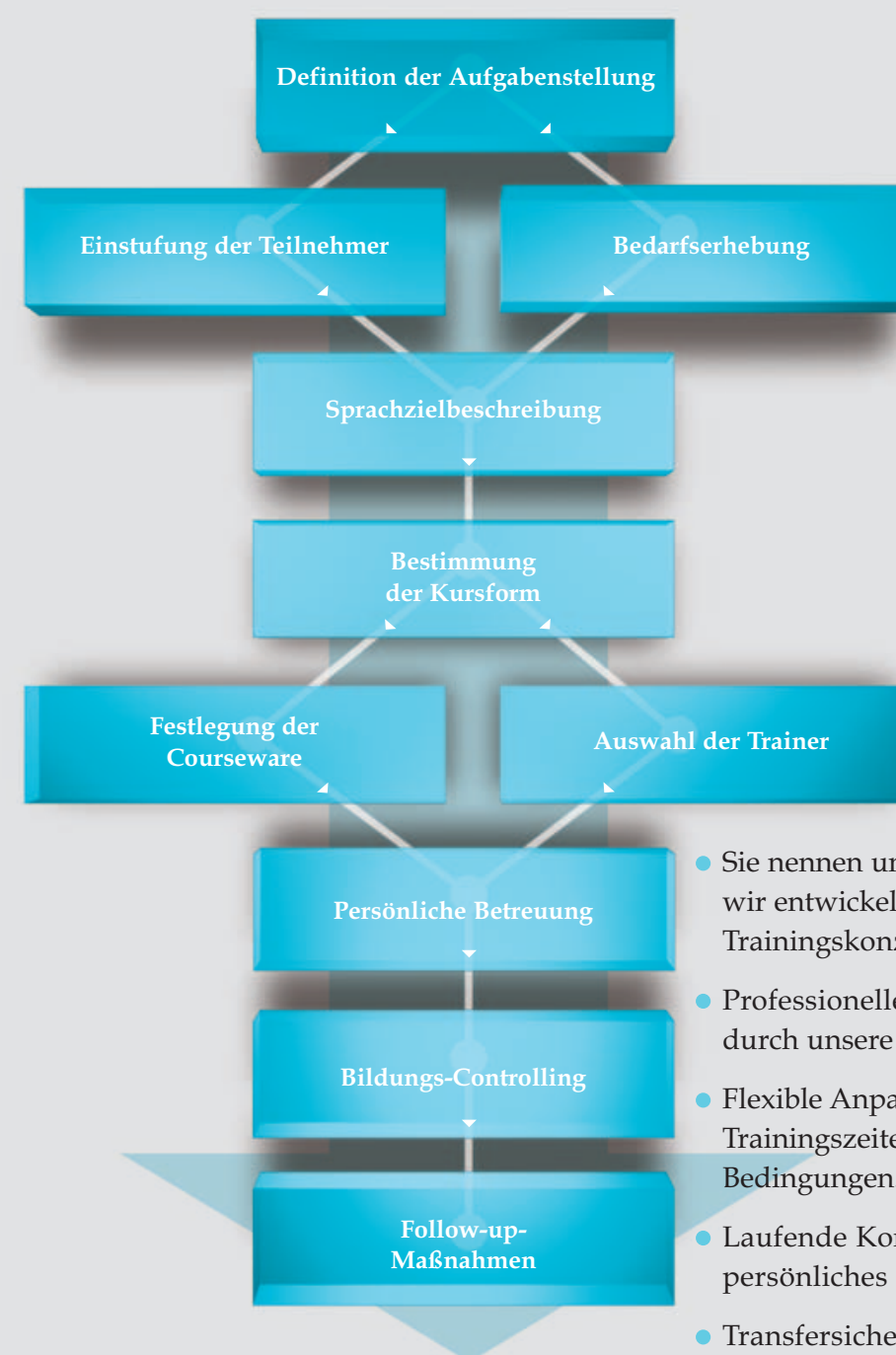
Für den Erfolg jeder Trainingsmaßnahme ist es von höchster Bedeutung, dass alle Trainingskomponenten optimal ausgestaltet und ideal aufeinander abgestimmt sind. Das gilt für die grundsätzliche Kompetenz des Anbieters ebenso wie für die Qualifikation der eingesetzten Trainer und des Betreuungspersonals sowie die Qualität der Lernmaterialien und der Trainingsumgebung.

Wir wollen Sie davon überzeugen, dass Sie bei inlingua in den besten Händen sind, wenn es in Ihrem Unternehmen um Fremdsprachentraining geht.

## Die Erfolgsfaktoren von Fremdsprachentraining

- umfassendes Know-how
- bedarfsorientierte, stufenweise Vorgehensweise
- Unterrichtsmethodik
- kompetente Trainer
- Lernmaterial „aus der Praxis für die Praxis“
- motivierende Lernatmosphäre
- qualifizierte Betreuung

## In 10 Schritten zum Erfolg



- Sie nennen uns Ihre Vorstellungen, wir entwickeln ein bedarfsorientiertes Trainingskonzept.
- Professionelle persönliche Betreuung durch unsere Kursberater von Anfang an.
- Flexible Anpassung der Kursform und Trainingszeiten an Ihre individuellen Bedingungen.
- Laufende Kontrolle der Lernziele und persönliches Feedback.
- Transfersicherung durch Simulationen und learning by doing.



## Ist und Soll bestimmen: denn die beste Lösung ist individuell.

In einem dreistufigen, maximal vierzig Minuten dauernden Test, der auch dezentral abgewickelt werden kann, ermitteln wir die vorhandenen Vorkenntnisse jedes einzelnen Teilnehmers. Zunächst werden nach der Multiple-Choice-Methode der Wortschatz sowie die strukturelle und situative Kompetenz überprüft. Dieser Testteil zeigt uns die aktuellen Sprachkenntnisse und gibt präzise Hinweise auf vorhandene Schwächen. Im zweiten Teil schätzt der Kursteilnehmer selbst ein, welche Aufgaben und Tätigkeiten er mit den vorhandenen Fremdsprachenkenntnissen bereits heute in der Praxis wahrnehmen kann. Ein (Telefon-)Gespräch in der Fremdsprache liefert schließlich – bei Bedarf – die letzte Sicherheit, die für eine eindeutige Einstufung benötigt wird.

Wesentlicher Bestandteil der inlingua-Einstufungstests ist eine Bedarfserhebung mittels eines strukturierten Fragebogens. Hier wird für jeden Teilnehmer festgestellt mit welchen fremdsprachlichen Problemen, Aufgaben und Situationen er konfrontiert und welches Rüstzeug dafür benötigt wird.

Bei komplexen Aufgabenstellungen ergänzen wir die Bedarfsanalyse durch tiefer gehende, themenbezogene Untersuchungen. Dazu dienen im Einzelfall auch von uns moderierte Gruppendiskussionen mit den potenziellen Teilnehmern und deren Vorgesetzten. Auf diese Weise wird die zukünftig notwendige Sprachkompetenz ermittelt, die durch geeignete Trainingsmaßnahmen erreicht werden soll.

## Die Weichen richtig stellen – von Anfang an.

Der erste Schritt zur Erstellung einer umfassenden Trainingskonzeption ist die gemeinsame Festlegung der Zielsetzung und der daraus abgeleiteten Aufgabenstellung. Dabei schenken wir auch der Corporate Culture unserer Kunden, ihren strategischen Ansätzen im Personalbereich und den intern vorhandenen Ressourcen und Kapazitäten besondere Aufmerksamkeit. Diskrepanzen zwischen konzeptionellen Vorstellungen, Zielsetzung und firmenspezifischen Gegebenheiten werden wir offen legen und Lösungsvorschläge unterbreiten.

Außerdem halten wir es im Interesse einer optimalen und dauerhaften Lernmotivation für unerlässlich, die Kursteilnehmer umfassend über die gemeinsamen Ziele und Aufgaben zu informieren.

### Die kundenspezifischen Einflussfaktoren des individuellen Trainingsprogramms

- Ziele und Anforderungen
- Corporate Culture
- Personalentwicklungsstrategien
- Ressourcen und Kapazitäten
- Ziel- und Aufgabentransparenz für den Mitarbeiter zur Sicherstellung einer dauerhaften Lernmotivation

### Die Einstufung

- dreiteiliger Einstufungstest
  1. Multiple-Choice-Test zur Ermittlung der vorhandenen Sprachkenntnisse
  2. Selbsteinschätzung anhand von funktional beschriebenen Kompetenzstufen
  3. Gegebenenfalls ergänzendes Gespräch in der Fremdsprache
- detaillierter Ergebnisbericht für den Auftraggeber



### Die Bedarfsermittlung

- Bedarfsanalyse mittels strukturiertem Fragebogen zur Offenlegung der Soll-Situation, die durch geeignete Trainingsmaßnahmen zu erreichen ist
- detaillierte Analysen bei komplexeren Aufgabenstellungen
- Ermittlung der zu bewältigenden Kommunikationssituation und der dafür notwendigen Sprachkompetenz



# Im Mittelpunkt: Das angestrebte Ziel

Aus den Abweichungen zwischen der teilnehmerbezogenen Sprachzielbeschreibung und dem aktuellen Status, wie er in den Einstufungstests ermittelt wurde, schätzen wir den individuellen Trainingsbedarf und das anzusetzende Trainingsbudget ein. Das von inlingua entwickelte Accelerated Professional Program (APP) besteht aus 5 verschiedenen Kompetenzstufen. Definierte Lernziele sind fester Bestandteil dieser Stufen, die eine Orientierung für die richtige Leistungseinstufung und Kurszieldefinition ermöglichen.

Am Beispiel „Englisch“ erkennen Sie das APP-Aufbauschema, nach dem das Kursprogramm für jeden Teilnehmer festgelegt wird. Basierend auf den beiden Grundstufen erfolgt ab der 3. Stufe eine starke Differenzierung, um so den individuellen Anforderungen optimal gerecht zu werden. Unter Berücksichtigung festgelegter Rahmenbedingungen wie Trainingsorte und -zeiten, Zeithorizont, Intensitäten usw., bestimmen wir gemeinsam mit dem Auftraggeber die geeignete Trainingsform.

## Das Sprachziel

- Festlegung des teilnehmerbezogenen Sprachziels auf der Basis des von inlingua entwickelten Accelerated Professional Program (APP)
- Abgleich von Trainingszielsetzung und teilnehmerbezogenem Sprachziel
- Abschätzung des notwendigen Trainingsbudgets

## Die Kursform

- gemeinsame Festlegung der geeigneten Kursform
- überschaubare Module mit Zwischenberichten
- homogene Trainingsgruppen
- bei inlingua oder beim Kunden
- morgens, tagsüber oder abends, ggf. samstags
- Seminare, Einzeltraining, Gruppenunterricht

APP 5.0 Souverän handeln	Sie kommunizieren in der Fremdsprache so selbstverständlich wie in Ihrer Muttersprache. Sie beherrschen die sprachlichen Feinheiten und nehmen an allen Geschäftssituationen entspannt und aktiv teil. Sie fühlen sich auch am Telefon völlig sicher. Sie lesen und verstehen mühelos jedes Schriftstück.	Investment Banking Case Studies	Marketing and Sales Case Studies	International Industrial Projects Case Studies		
APP 4.0 Managen	Sie fühlen sich bei der Kommunikation mit Gesprächspartnern in deren Muttersprache sicher und setzen in allen Geschäftssituationen Ihre hohe Sprachkompetenz erfolgreich ein. Sie folgen komplizierten Verhandlungen bei normalem Gesprächstempo und erkennen auch idiomatische Feinheiten. Sie bearbeiten Unterlagen auf allen Ebenen der geschäftlichen Kommunikation. Sie verfassen selbstständig Redemanuskripte und Berichte über komplexe Themen.	Banking and Finance Business Administration & Finance	Marketing and Sales Marketing	Core Program APP 4B APP 4A	Management Communication Management Skills Program	Office Communication Office Skills Program
APP 3.0 Mitgestalten	Sie bringen in der Fremdsprache Ihre fachliche Autorität überzeugend zur Geltung. Sie sind fähig, mit Projektteilnehmern in deren Muttersprache zusammenzuarbeiten und können spontan Kurzpräsentationen halten. Sie folgen Verhandlungen und Präsentationen und sind auch bei fachlich schwierigen Telefongesprächen sicher. Sie lesen und verstehen anspruchsvolle Zeitungsartikel, Fachzeitschriften und Geschäftsberichte.	International Trade & Finance	International Sales	Core Program APP 3B APP 3A	Management Communication Negotiating Presentations Meetings Basic Negotiating Basic Presentations Basic Meetings	Office Communication Business Correspondence Telephoning Socializing
APP 2.0 Aktiv teilnehmen	In Ihrem Arbeitsbereich vertreten Sie Ihr Unternehmen bei internationalen Kontakten. Sie kommunizieren gezielt und sind in der Lage, differenzierte Statements abzugeben. Sie können mit zunehmender Sicherheit Gesprächen und Telefonaten folgen. Sie verstehen Standard-Geschäftskorrespondenz, Berichte und Protokolle. Sie verfassen einfache Geschäftstexte und Ergebnisprotokolle.			Core Program APP 2B APP 2A		Office Communication Basic Business Correspondence Basic Telephoning Basic Socializing
APP 1.0 Sich verständigen	Sie stellen und beantworten kurze Fragen im täglichen Geschäftsleben, sind zu einfachen Statements fähig und finden sich in Reisesituationen zurecht. Sie verstehen langsames und deutliches Sprechen auch am Telefon. Sie lesen und verstehen einfache Texte, Schilder und Anweisungen. Sie füllen Formulare aus und schreiben einfache Anweisungen.			Core Program APP 1B APP 1A		

# *Sprache erleben heißt aktiv mit ihr umgehen.*

**B**ei inlingua wird Fremdsprachentraining nach der Direktmethode durchgeführt. Das bedeutet unmittelbaren Einsatz der Zielsprache und aktives Sprechen vom ersten Trainingstag an. Oberste Prämisse ist eine lebendige Auseinandersetzung mit der Sprache und den Inhalten. Deshalb haben Diskussionen, Frage- und Antwortspiele, Ideenassoziationen, Rollenspiele, Gestik und Mimik sowie gezielter Medieneinsatz einen sehr hohen Stellenwert gegenüber theoretischen Erklärungen und Abhandlungen.

Dieses aktive Hinführen zu den Trainingsinhalten wird durch anschließende Übungen abgerundet, die dabei helfen, das Gelernte zu vertiefen und richtig anzuwenden.

Regelmäßige Tests geben Trainer und Teilnehmern die Möglichkeit, eventuelle Lücken und Missverständnisse rechtzeitig zu erkennen und zu beheben.

## ▶ Die Methode

- aktives Sprechen von der ersten Stunde an
- Training ausschließlich in der Zielsprache
- Beispiele und aktives Üben statt Regeln und Pauken
- strukturelles und funktionelles Vorgehen unter Berücksichtigung der angewandten Psychologie
- Medieneinsatz
- Tests zur Selbstkontrolle und Korrektur
- vertiefendes Selbstlernprogramm



## *Unser Trainingsmaterial: praxisnah statt weltfremd.*

### ▶ Die Courseware

- APP, das spezielle inlingua Courseware-Programm für berufsorientiertes Fremdsprachentraining
- Entwicklung der Module zusammen mit weltweit führenden Unternehmen; dadurch höchster Praxisbezug
- auf allen Kompetenzstufen einsetzbar
- Einstufungs-, Progressions- und Abschlusstests
- Back-up-Material auf CD-ROM und im Internet



**S**o vielfältig wie die Kursformen, so vielseitig sind auch die Programme und die Trainingsmaterialien, die bei uns zum Einsatz kommen. Speziell für das berufsorientierte Fremdsprachentraining hat das inlingua-Entwicklungszentrum die Courseware Accelerated Professional Program (APP) entwickelt.

In diesem Programm und den vielfältigen Materialien ist die langjährige, weltweite Erfahrung von rund 300 Sprachzentren eingeflossen. Jedes Modul wurde in enger Kooperation mit führenden Unternehmen erarbeitet und garantiert damit größtmöglichen Praxisbezug.

Nach vier kompakten Einführungsmodulen können in den weiterführenden Einheiten bedarfsorientiert verschiedene Schwerpunkte ausgewählt werden. Mit Zwischen- und Abschlusstests wird das Erreichen der Trainingsziele ständig überprüft. Selbstverständlich bietet APP aktuelles und breit gefächertes Back-up-Material wie Video, Cue Cards und CD-ROM.



*Kontrolliert zum Erfolg.  
Und nicht durch Zufall.*



## Professionelles Training bei professionellen Trainern.

Faktoren wie Motivation und Stimmung oder Lernmaterialien und Unterrichtsräume haben einen wesentlichen Einfluss auf die Qualität des Trainings. Wichtigster Leistungsträger ist aber der Trainer. Seine fachliche, pädagogische und menschliche Qualifikation ist der Schlüssel zum Erfolg. Unsere Trainer sind methodisch geschult und haben in der Regel international anerkannte Ausbildungen durchlaufen. Sie unterrichten grundsätzlich in ihrer Muttersprache und zeichnen sich durch ein hohes Maß an Einfühlungsvermögen, Geduld und Kontaktfreudigkeit aus. Vielfach bekleideten sie zuvor Positionen in der Wirtschaft und können damit auf Wissen und Erfahrung aus der Praxis zurückgreifen. Durch das iTTN (inlingua Teacher Training Network) wird sichergestellt, dass ein gleichbleibend hohes Niveau der fremdsprachlichen Aus- und Weiterbildung sowie pädagogisch und inhaltlich höchste Aktualität gewährleistet werden. Von der ersten Minute an stehen feste Ansprechpartner zur Verfügung. Denn persönlicher Kontakt und laufende Kommunikation sind für uns eine Selbstverständlichkeit.

### ▶ *Trainer und Betreuer*

- akademisch ausgebildet
- Muttersprachler
- pädagogische Erfahrung
- Praxiserfahrung in der Wirtschaft
- passendes Persönlichkeitsprofil
- „Train-the-Trainer“-Seminare
- fester Ansprechpartner für jeden Auftraggeber
- Stand-by-Berater für Fragen und Wünsche

### ▶ *Bildungscontrolling und Follow-up*

- schriftliche Zwischenbefragung nach Trainingsaufnahme
- Ergebnisanalyse zusammen mit dem Trainer
- Ergebnisdokumentation an den Auftraggeber
- Anwesenheitserfassung und -bericht an Auftraggeber
- regelmäßige Review- und Progress-Tests
- Progress-Reports
- qualifizierte Teilnehmerzertifikate
- teilnehmerbezogene Fortsetzungsempfehlung nach jeder Trainingsstufe
- Follow-up-Teaching-Packages

Für inlingua ist es auch eine Selbstverständlichkeit, zur Überprüfung und Sicherstellung der sukzessiven Fortschritte ständige Kontroll- und Feedbackelemente einzusetzen. Dies gilt für die Anwesenheit beim Training ebenso wie für die generelle und individuelle Entwicklung. Dazu zählen u.a. frühe Zwischenbefragungen, Review-, Progress- und Abschlusstests.

Natürlich finden regelmäßige Besprechungen mit dem Trainer sowie Berichts- und Abstimmungsprozesse mit dem Kunden statt. Alle Teilnehmer erhalten am Ende der jeweiligen Trainingsabschnitte ein qualifiziertes Teilnahmezertifikat. Ergänzt wird dieses Controlling durch Fortsetzungsempfehlung bis hin zur Aushändigung von Follow-up-Teaching-Packages und deren Bearbeitung.

## Ein paar Beispiele von vielen.

## Unsere Erfolge sprechen für sich.

### ► Beispiele aus der Praxis

Aufgabenstellung	inlingua-Lösung
Vorbereitung eines Marketingleiters mit geringen Französischkenntnissen auf eine Tätigkeit bei einer französischen Tochtergesellschaft. Zeitraum: 6 Wochen	<ul style="list-style-type: none"> <li>• Vier Wochen Crash-Intensity-Program CIP120® vor Ort mit 40 Wochenstunden Einzeltraining und vier Trainern mit definierter Aufgabenverteilung im Wechsel (tätigkeitsbezogener Wortschatz, Anwendung bei beruflich relevanten Situationen).</li> <li>• Anschließend zwei Wochen Maximum-Intensity-Program MIP720® bei inlingua Paris (Sprechfähigkeit, Mentalität und Lebensweise).</li> </ul>

Aufgabenstellung	inlingua-Lösung
Ausbildung von Mitarbeiterinnen Empfang/Innendienst einer Anwaltskanzlei zur optimalen Bewältigung der englischen Telefonate mit ausländischen Partnerkanzleien sowie Empfang und Betreuung ausländischer Besucher.	<ul style="list-style-type: none"> <li>• Intervalltraining mit zwei Drei-Tages-Seminarmodulen im Abstand von vier Wochen, dabei Simulation authentischer Situationen und Mitschnitte per Video und Telefonsimulator.</li> </ul>

Aufgabenstellung	inlingua-Lösung
Umfangreiches Trainingsprogramm für mehrere hundert Mitarbeiter eines deutschen Großunternehmens, das sein Angebot internationalisiert und per Vorstandsentscheidung Englisch zur zukünftigen internen Kommunikationssprache erklärt.	<ul style="list-style-type: none"> <li>• Entwicklung von exakt auf das Trainingsprogramm abgestimmten, spezifischen Lernmaterialien</li> <li>• Bildung homogener Trainingsgruppen</li> <li>• Durchführung des gesamten modularen Trainings</li> <li>• Full-Service von der Einladung bis zum umfangreichen Berichtswesen</li> </ul>

Aufgabenstellung	inlingua-Lösung
Englischtraining für die Mitarbeiter eines mittelständischen Unternehmens im Zuge der Globalisierung des Wettbewerbs.	<ul style="list-style-type: none"> <li>• Entwicklung eines modular aufgebauten Trainingsprogramms unter Berücksichtigung organisatorischer Vorgaben und der per Einstufungstest festgestellten Vorkenntnisse; zyklisches Angebot an die Mitarbeiter.</li> </ul>

Unsere hohe Kompetenz bei der Aus- und Weiterbildung in Fremdsprachen bestätigen Jahr für Jahr weltweit mehr als 100.000 Teilnehmer des inlingua-Trainings.

Kein Wunder, dass die meisten der 500 größten Unternehmen der Welt sowie internationale Banken und Regierungen zahlreicher Länder unsere Dienstleistungen regelmäßig in Anspruch nehmen.

Wann gehören Sie dazu?